

- 1
- 2
- 3
- 4
- 5
- 6
- 7
- 8
- 9
- 10
- 11
- 12
- 13
- 14
- 15
- 16
- 17
- 18

SPECIFICHE

- Acciaio **ST**
- Perno, anello di sollevamento
 - Trattato termicamente, fosfatato al manganese
- Acciaio INOX **NI**
- Perno, AISI 630
 - Temprato per precipitazione
 - Anello di sollevamento, AISI 316Ti
- Segmenti filettati
- Acciaio INOX AISI 630
 - Temprato per precipitazione
- Pulsante
- Alluminio, anodizzato in colore arancio
- Molla
- Acciaio INOX

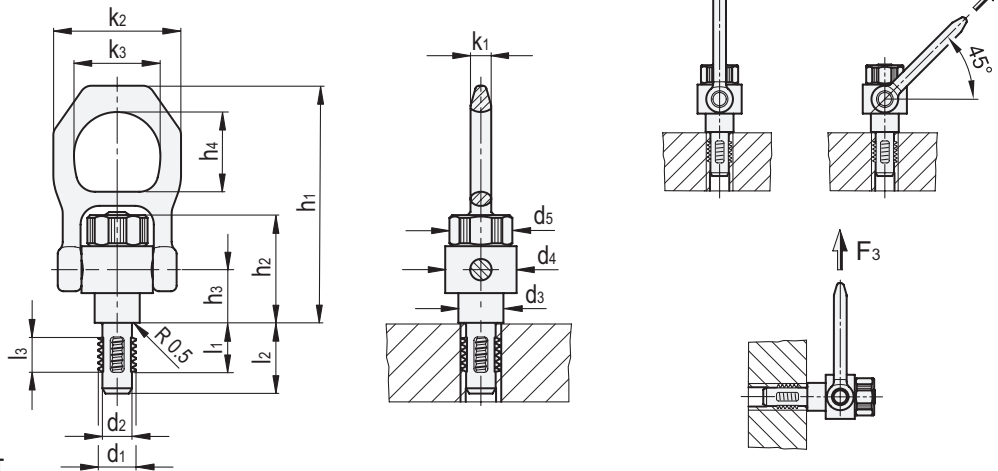


CARATTERISTICHE E APPLICAZIONI

I perni di sollevamento autobloccanti GN 1135 sono elementi di supporto progettati per un impiego semplice e rapido. Premendo il pulsante di azionamento si liberano i segmenti filettati consentendo al perno di essere inserito o estratto dalla filettatura di montaggio. In questo modo si elimina il lungo processo di avvitamento e svitamento necessario con i tipici dispositivi di sollevamento, come i golfari di sollevamento.

Presupponendo una resistenza sufficiente del materiale, per utilizzare i perni di sollevamento autobloccanti sono necessari solo fori filettati a misura. L'anello gira di 180°, ruota completamente intorno al perno e si allinea sempre nella direzione del carico senza provocare la rotazione del perno. Questo impedisce al perno di sollevamento autobloccante di essere svitato dalla filettatura e il pezzo può essere sollevato in sicurezza. Una barra di sicurezza protegge il pulsante dall'azionamento involontario.

Per ulteriori indicazioni di applicazione, consultare le istruzioni per l'uso in dotazione a ogni perno di sollevamento autobloccante



GN 1135-ST

Codice	Descrizione	d1	d2 -0.07	d3	d4	d5	h1	h2	h3	h4	k1	k2	k3	l1	l2	l3	F1 [kN]*	F2 [kN]*	F3 [kN]*	Coppia max. [Nm]	Δ
GN.76802	GN 1135-M8-12-ST	M 8	6.62	20	38	33.5	123.7	54.9	25.7	42.5	11	68	46	12	17.8	8	2.1	0.9	0.8	2	605
GN.76806	GN 1135-M10-14-ST	M 10	8.35	20	38	33.5	123.7	54.9	25.7	42.5	11	68	46	14	20	10	3.9	1.5	1.5	2	686
GN.76812	GN 1135-M12-17-ST	M 12	10.07	20	38	33.5	123.7	54.9	25.7	42.5	11	68	46	17	24	12	6.2	2.5	2.3	2	688
GN.76816	GN 1135-M16-17-ST	M 16	13.8	20	38	33.5	123.7	54.9	25.7	42.5	11	68	46	17	24	12	8.4	4.5	4.2	2	700
GN.76822	GN 1135-M20-22-ST	M 20	17.25	35	59	50	167.5	73.7	36.5	55.6	15.5	102	70	22	30	17	16.6	7.7	5	3	1833

GN 1135-NI

Codice	Descrizione	d1	d2 -0.07	d3	d4	d5	h1	h2	h3	h4	k1	k2	k3	l1	l2	l3	F1 [kN]*	F2 [kN]*	F3 [kN]*	Coppia max. [Nm]	Δ
GN.76801	GN 1135-M8-12-NI	M 8	6.62	20	38	33.5	123.7	54.9	25.7	42.5	11	68	46	12	17.8	8	2.1	0.9	0.8	2	612
GN.76805	GN 1135-M10-14-NI	M 10	8.35	20	38	33.5	123.7	54.9	25.7	42.5	11	68	46	14	20	10	3.9	1.5	1.5	2	698
GN.76811	GN 1135-M12-17-NI	M 12	10.07	20	38	33.5	123.7	54.9	25.7	42.5	11	68	46	17	24	12	6.2	2.5	2.3	2	623
GN.76815	GN 1135-M16-17-NI	M 16	13.8	20	38	33.5	123.7	54.9	25.7	42.5	11	68	46	17	24	12	8.4	4.5	4.2	2	708
GN.76821	GN 1135-M20-22-NI	M 20	17.25	35	59	50	167.5	73.7	36.5	55.6	15.5	102	70	22	30	17	16.6	7.7	5	3	1973

Elementi meccanici